

Рис. 1. Синтипы *Brachybotrys paridiformis* Maxim. ex Oliv. (K001085797, K001085798, K001085799).

Fig. 1. Syntypes of *Brachybotrys paridiformis* Maxim. ex Oliv. (K001085797, K001085798, K001085799).



Рис. 2. Элемент первоначального материала *Cynoglossum divaricatum* Steph. ex Lehm. (LE 01053423).

Fig. 2. Original specimen of *Cynoglossum divaricatum* Steph. ex Lehm. (LE 01053423).



Рис. 3. Эпитип *Echinosperrum compressum* Turcz. (LE 01053412).
Fig. 3. Epitype of *Echinosperrum compressum* Turcz. (LE 01053412).



Рис. 4. Лектотип *Echinosperrum thymifolium* A. DC. (G00205152) и синтип (G00205151).

Fig. 4. Lectotype of *Echinosperrum thymifolium* A. DC. (G00205152) and syntype (G00205151).

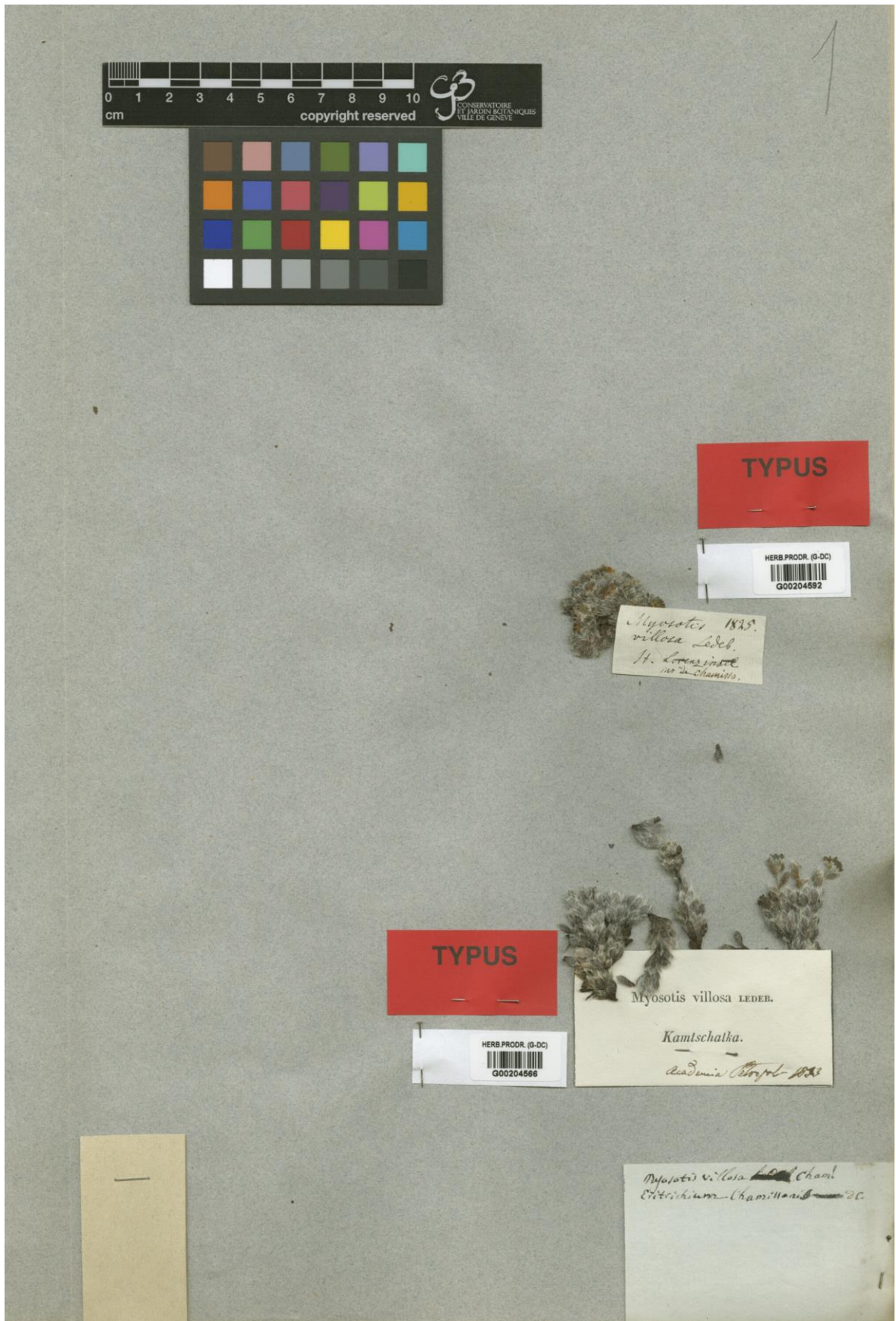


Рис. 5. Лектотип *Eritrichium chamissonis* A. DC. (G00204566).

Fig. 5. Lectotype of *Eritrichium chamissonis* A. DC. (G00204566).

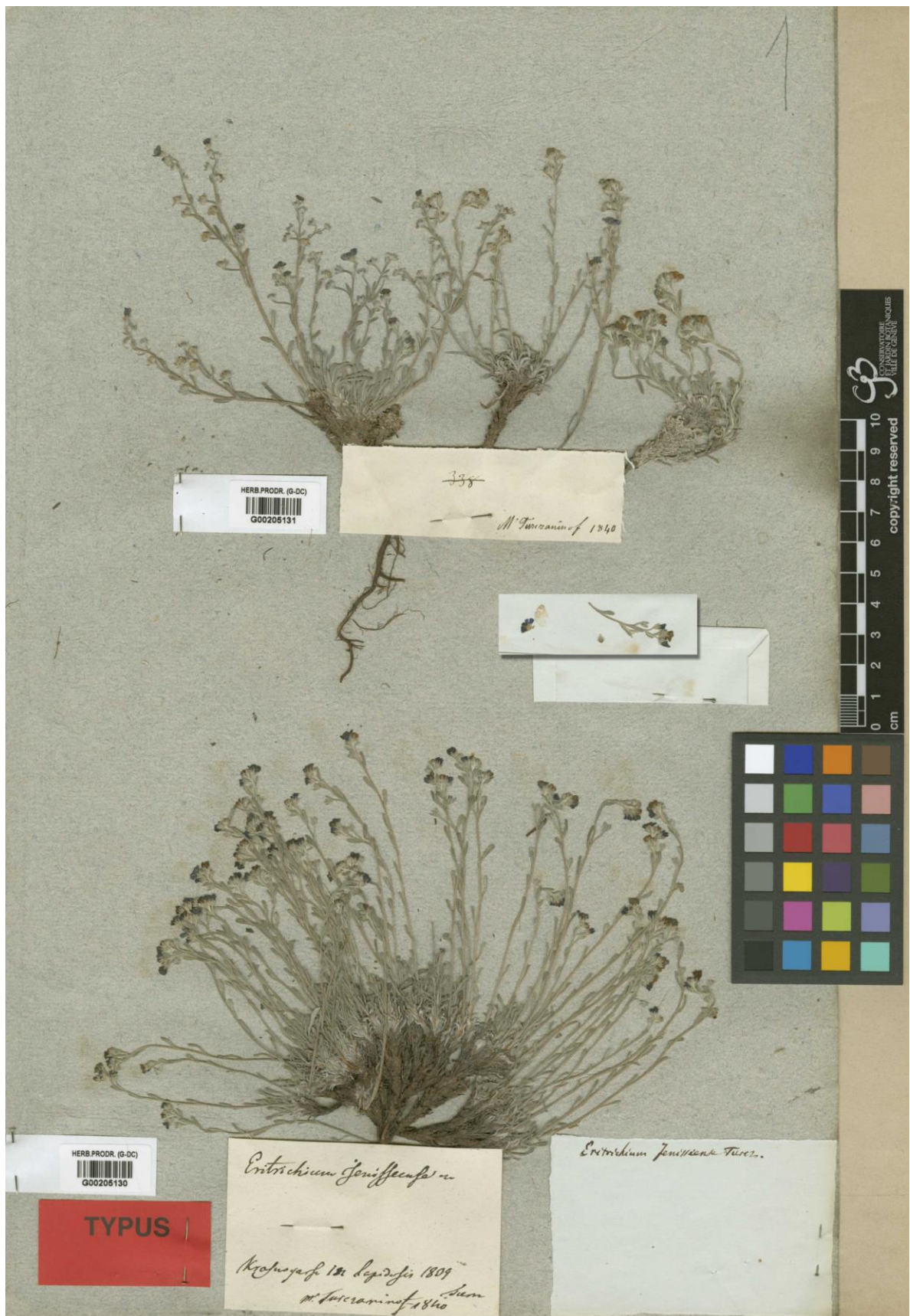


Рис. 6. Лектотип *Eritrichium jenisseense* Turcz. ex A. DC. (G00205130).

Fig. 6. Lectotype of *Eritrichium jenisseense* Turcz. ex A. DC. (G00205130).

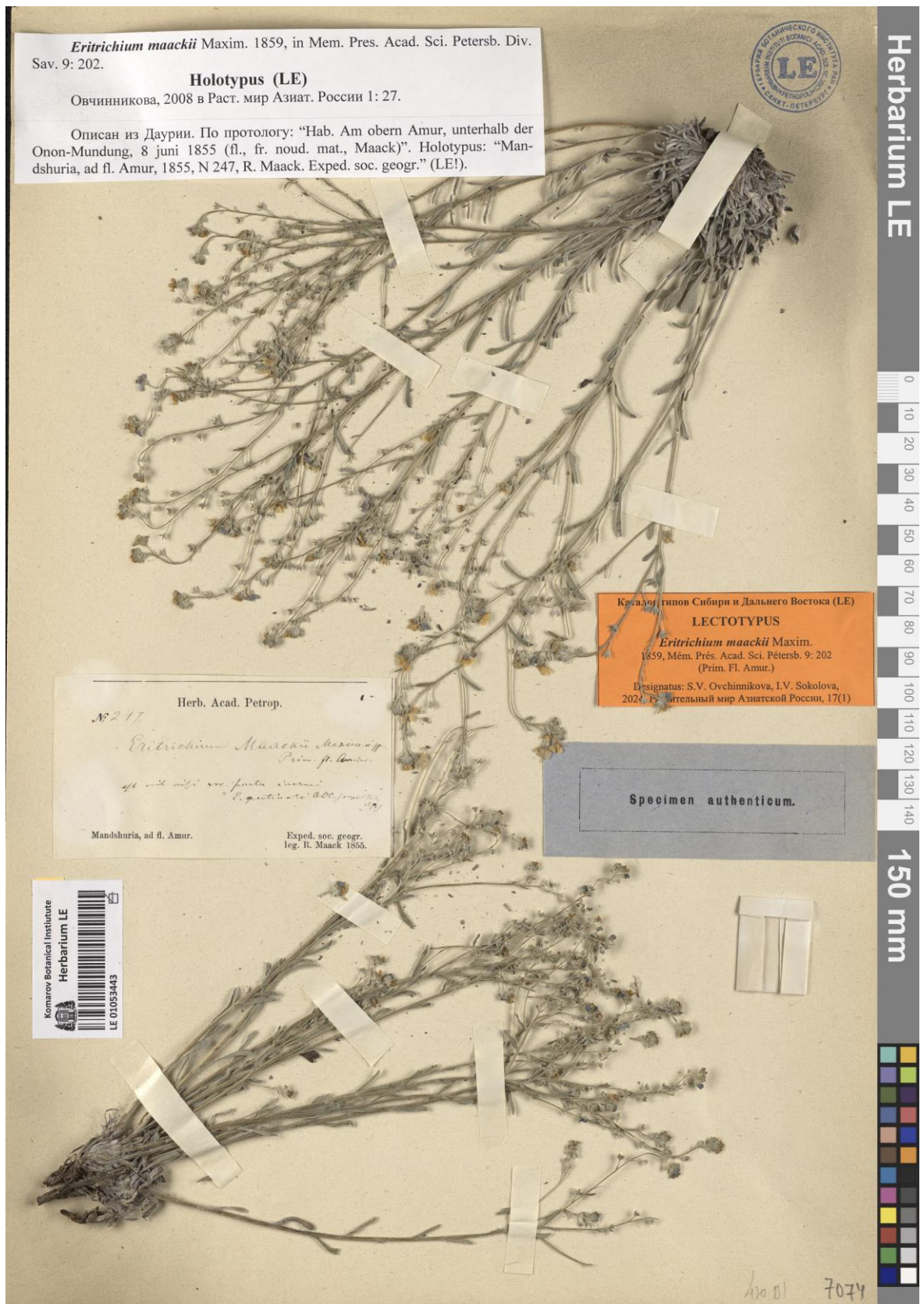


Рис. 7. Лектотип *Eritrichium maackii* Maxim. (LE 01053443).
Fig. 7. Lectotype of *Eritrichium maackii* Maxim. (LE 01053443).



Рис. 8. Голотип *Eritrichium rupestre* (Pall.) Bunge var. *latifolia* Bunge (LE 01053449).
Fig. 8. Holotype of *Eritrichium rupestre* (Pall.) Bunge var. *latifolia* Bunge (LE 01053449).



Рис. 9. Лектотип *Eritrichium sericeum* DC. (G00204801).
Fig. 9. Lectotype of *Eritrichium sericeum* DC. (G00204801).

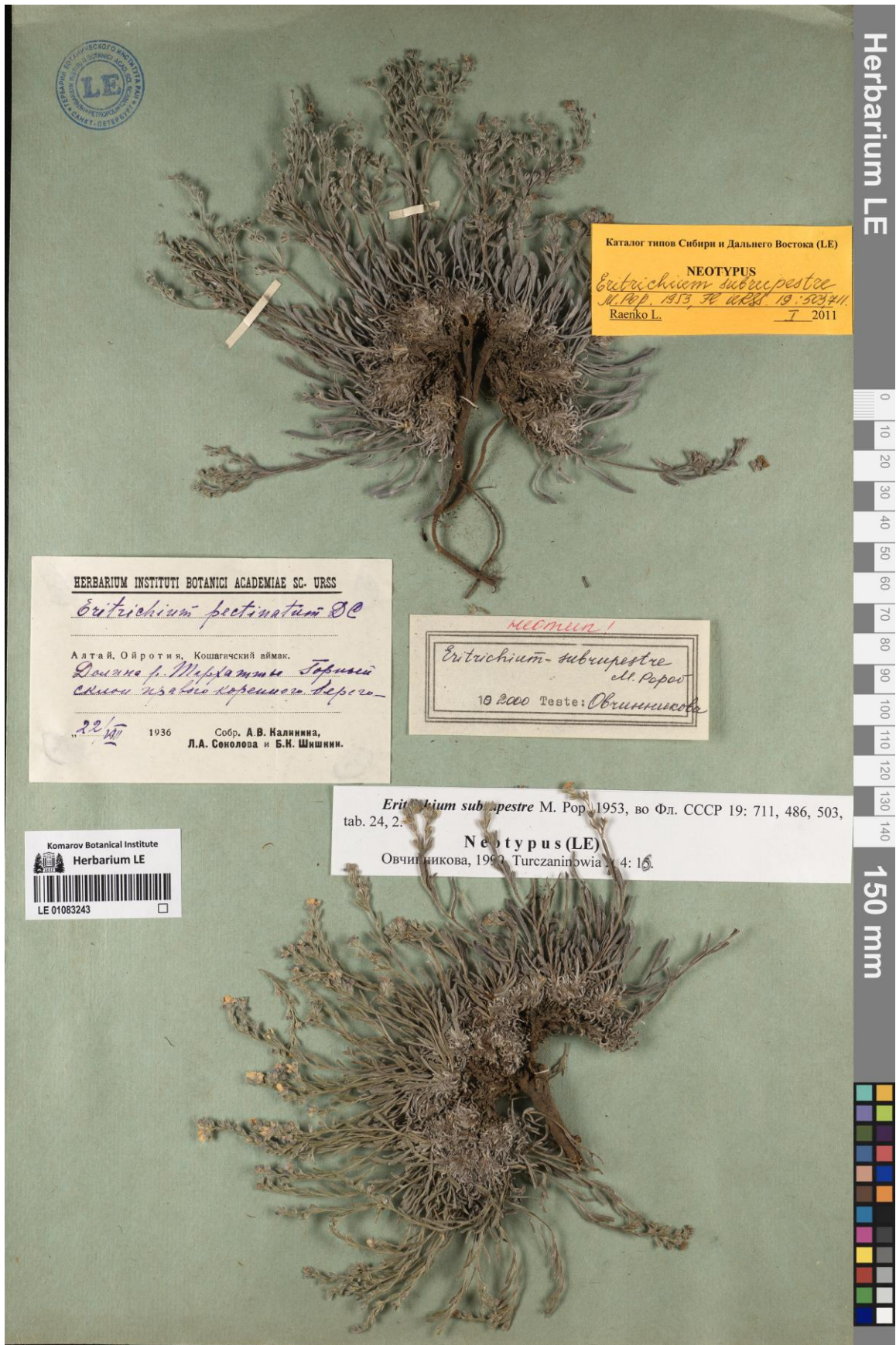


Рис. 10. Неотип *Eritrichium subrupestre* Popov (LE 01083243).
 Fig. 10. Neotype of *Eritrichium subrupestre* Popov (LE 01083243).

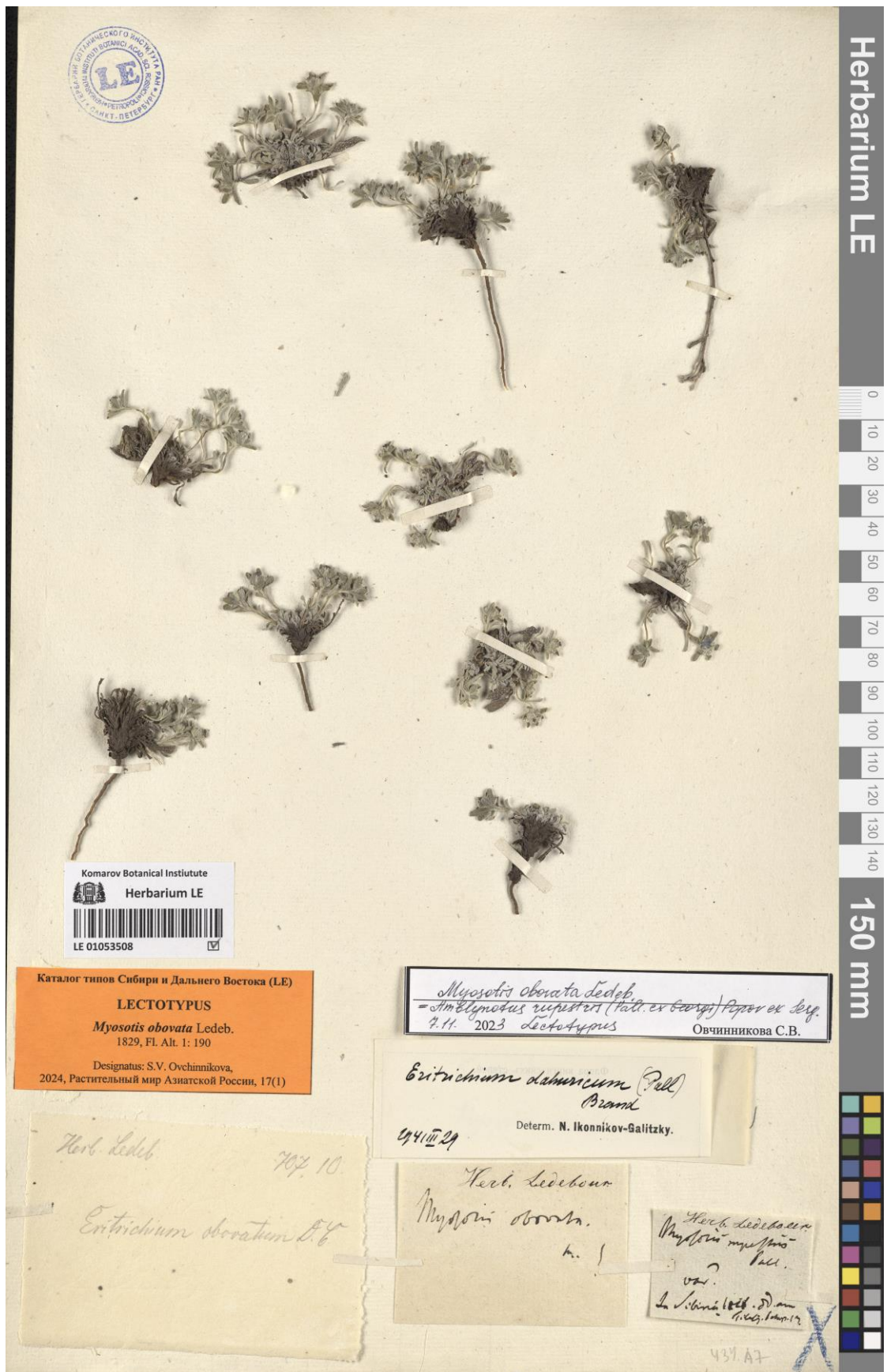


Рис. 11. Лектотип *Myosotis obovata* Ledeb. (LE 01053508).

Fig. 11. Lectotype of *Myosotis obovata* Ledeb. (LE 01053508).

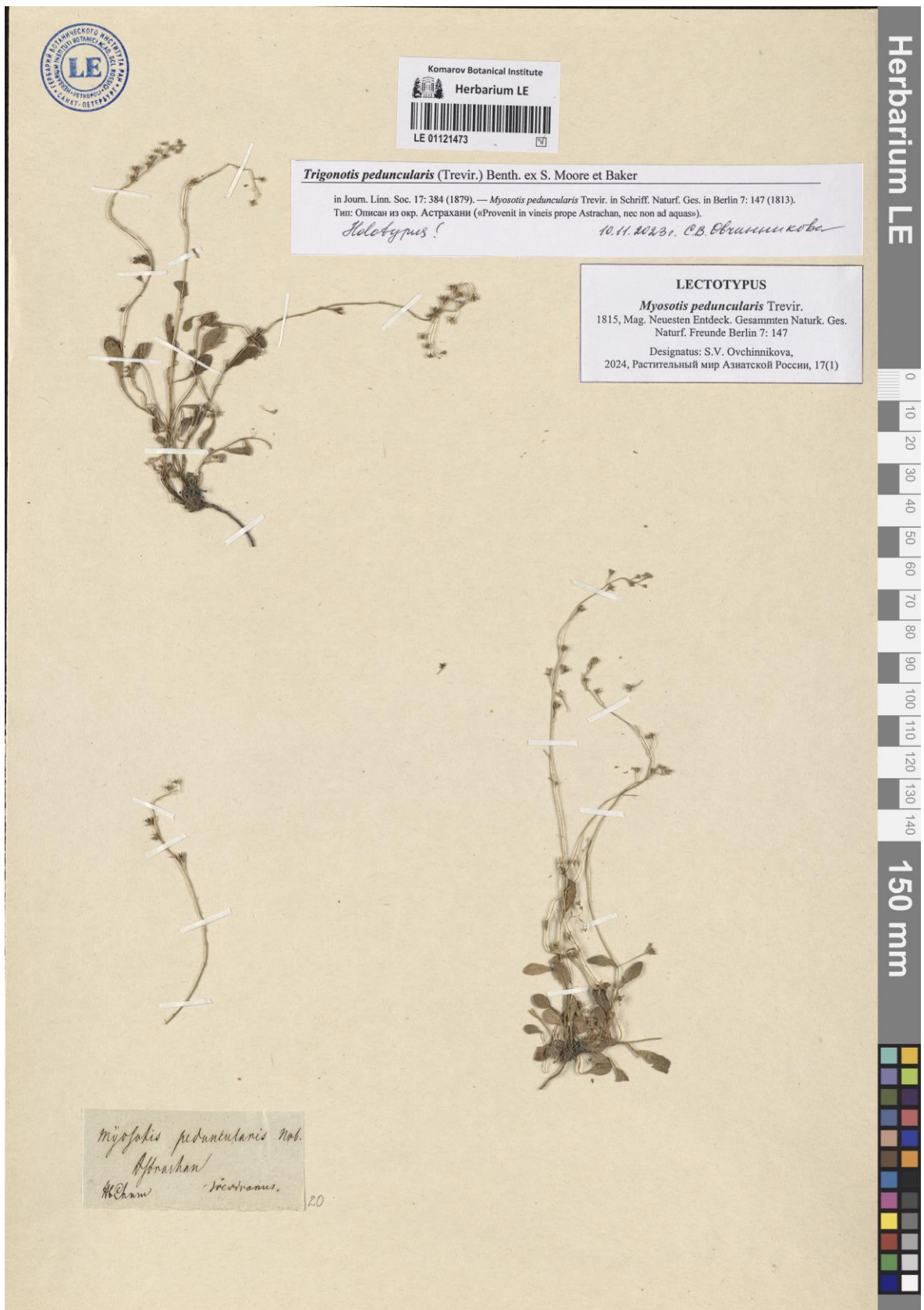


Рис. 12. Лектотип *Myosotis peduncularis* Trevir. (LE 01121473).
 Fig. 12. Lectotype of *Myosotis peduncularis* Trevir. (LE 01121473).

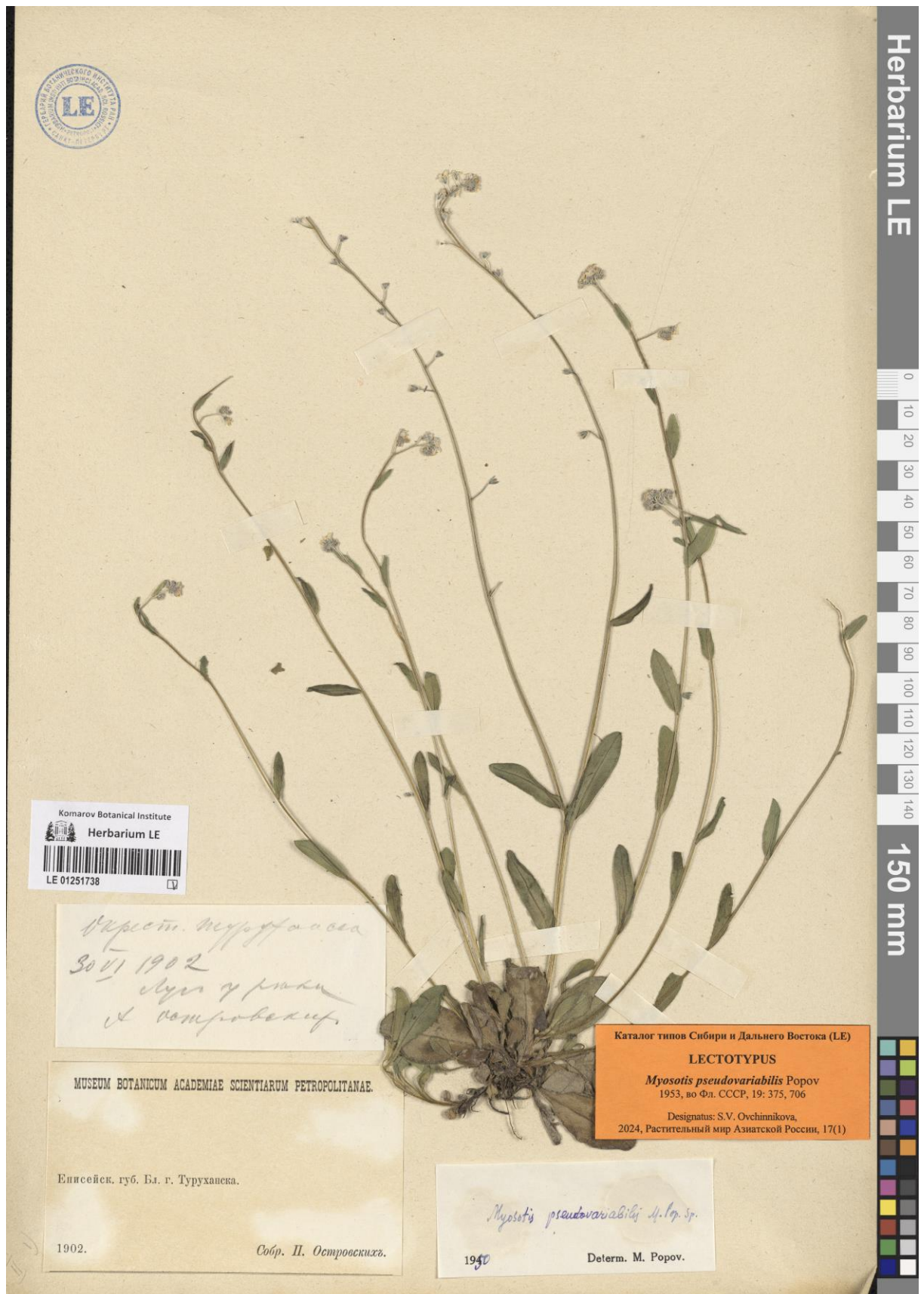


Рис. 13. Лектотип *Myosotis pseudovariabilis* Popov (LE 01251738).
 Fig. 13. Lectotype of *Myosotis pseudovariabilis* Popov (LE 01251738).

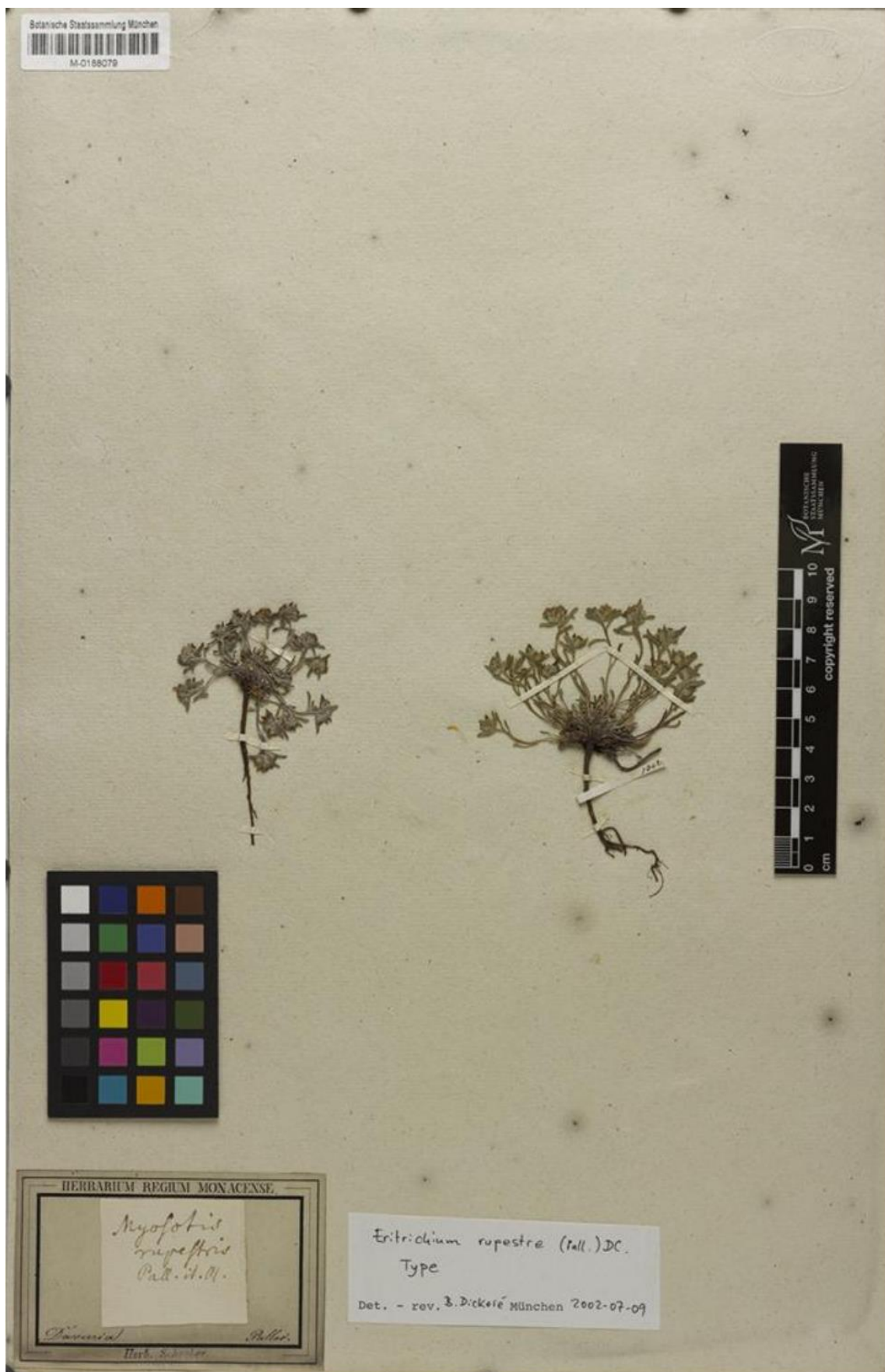


Рис. 14. Элемент первоначального материала *Myosotis rupestris* Pall. ex Georgi (M0188079).

Fig. 14. Original specimen of *Myosotis rupestris* Pall. ex Georgi (M0188079).